

2018

Goldpower 金威源

深圳市金威源科技
股份有限公司

目录

Content



关于我们

执行是金，结果导向；
工匠精神，追求卓越！



研发管理理念

创新是企业的生命。
金威源追求永续经营，尤其注重研发创新。



市场管理理念

高技术保质量，高质量保信誉，高信誉创市场，
高价值促发展，高素质做保障。



激励分配理念

能者上，平者让，庸者下，赛马不相马；
创造价值、结果导向、数据说话、效果付费。

PART ONE
关于我们

关于我们



16

年风雨兼程

100

拥有百人以上
研发团队

30

产品远销世界
30多个国家

130

拥有130余个
知识产权专利

深圳市金威源科技股份有限公司简介

- 一、成立于2001年，国内最早从事高频模块化电源研发生产的国高企业。
- 二、系集优质品牌营销、敏捷产品制造和个性化本地服务为一体的**国家级高新技术企业**，专利106项：发明10项、实用新型72项、外观设计24项，软件著作权2项。
- 三、以高效电源技术为核心，拓展到各行各业新兴产业细分电源定制：新能源、IT、照明、工业应用、电动汽车、交通设备、家用电器、不间断电源，工业仪器仪表等，**电源产品年产能600万台**。
- 四、设有2个子公司，旗下拥有著名电源品牌Goldpower、Techone。
- 五、拥有电源行业第一家**B2B交易平台狗创网GopowerMall.com**。
- 六、拥有**8万平方米**自主产权工业园。

发展历程

流程化运作，精细化管理

营销驱动——运营商电源系统解决方案的供应商注入互联网元素，向打造成独具特色的业务合作创新伙伴过渡。

2011-至今 注入互联网元素，与alibaba、腾讯、浪潮等建立合作关系，全面推进电源行业与互联网的融合发展

2011年至今

客户导向——从通讯设备商电源解决方案提供者到全面涉足通信、金融、新能源、医疗等细分行业，成为电源解决方案供应商。

2008-2009年 为中国电信、中国移动、中国联通等提供产品和解决方案。
2009-2010年 为通讯运营商提供整体电源系统解决方案

2008-2010

技术导向——由提供无限寻呼设备专用电源向通讯行业全面进军。

2001年 加入“中国电源行业协会”，开始与中兴、华为、联想、烽火科技等合作。

2002-2003年 成为高新技术企业。

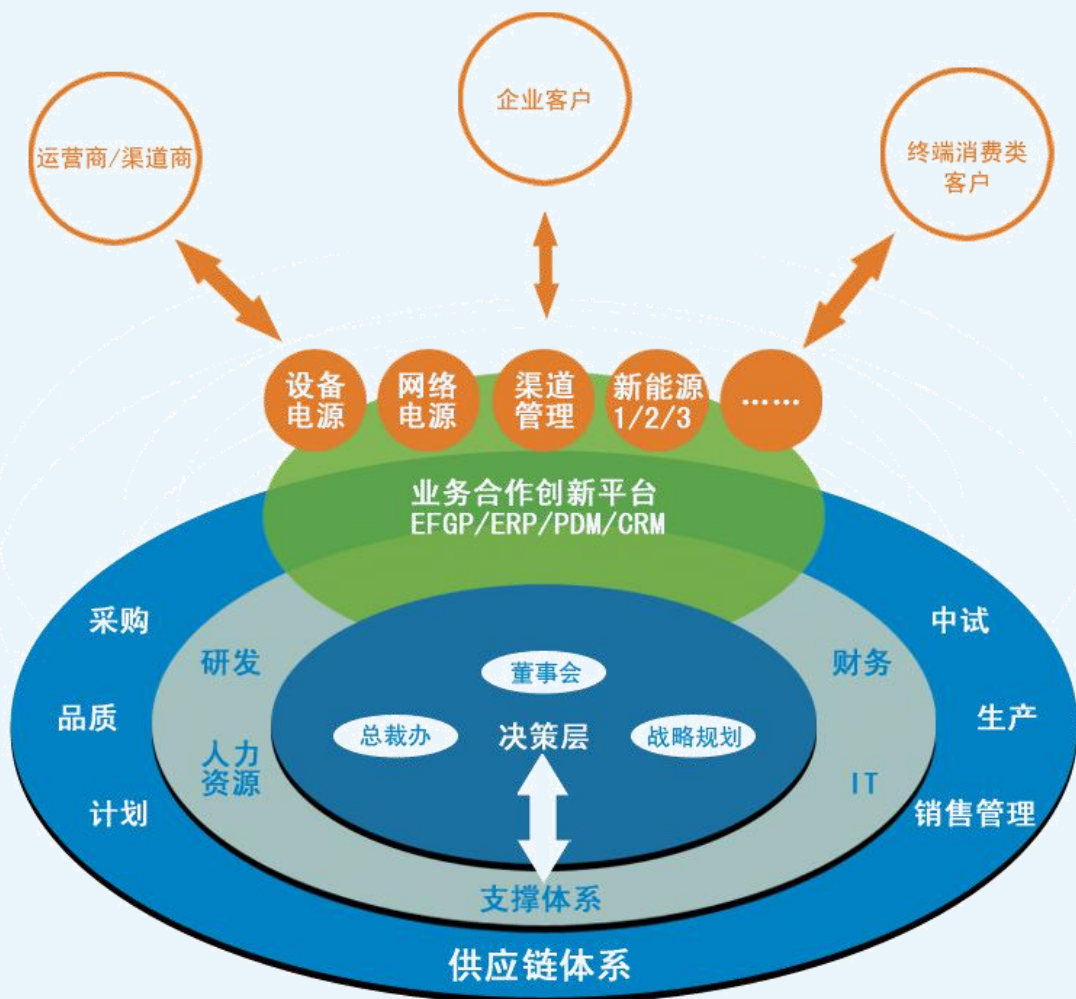
2004-2005年 与西门子、上海阿郎、日立、京信建立合作关系。

2006-2007年 成为印度信实公司供应商，与爱立信、诺西网络建立合作。

2001-2007

管理架构

有明确的组织疆界，集权与分权的统一，注意对影响组织结构要素的分析，有适合的部门组合，有迅速有效的执行能力

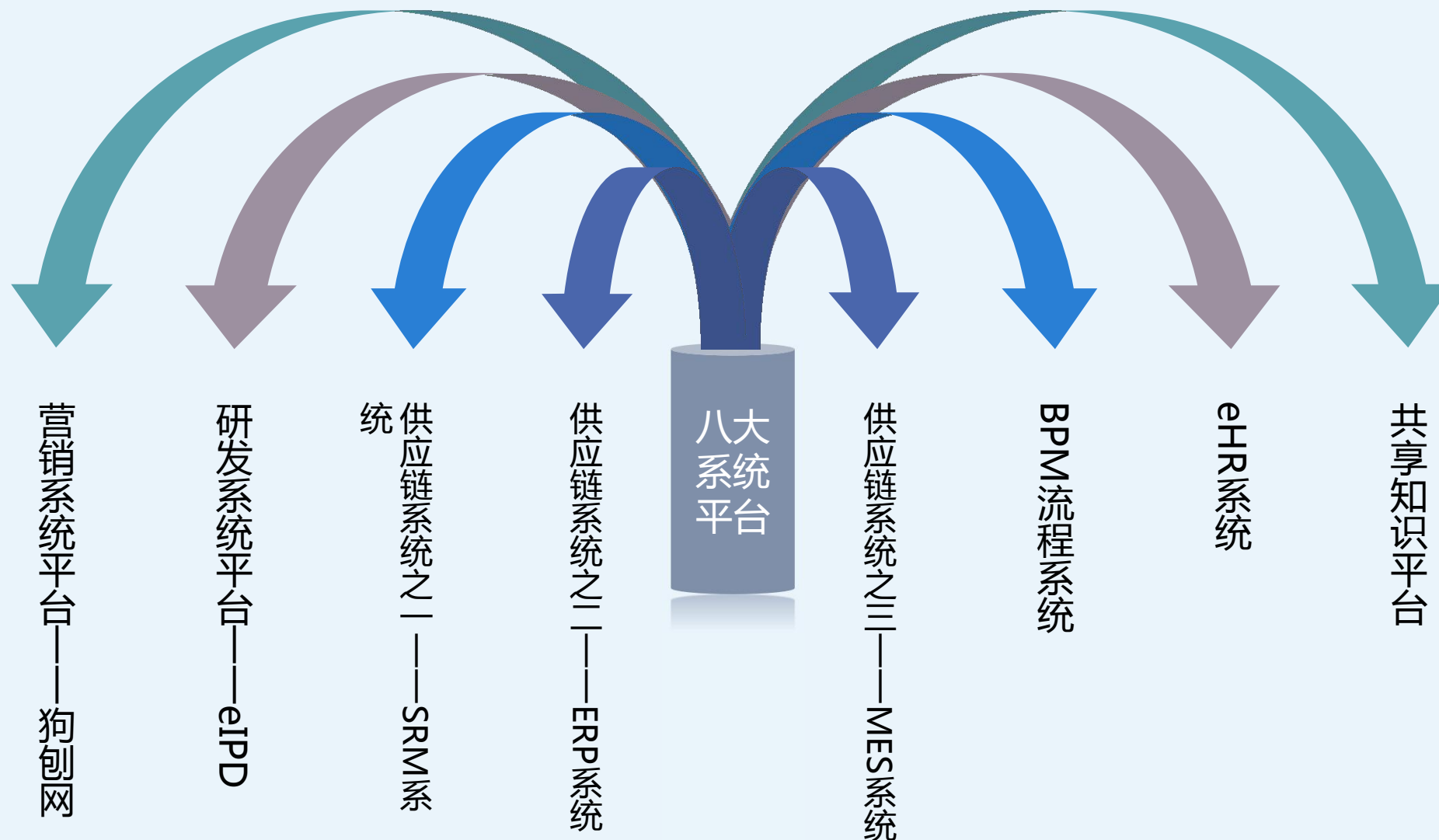


一个设计完善的管理架构可以帮助企业适应所处的环境变化，实现企业的战略目标，增加企业对外竞争力，同时有助于企业内部的技术开发，人员素质提升和企业经营效率的提高。

金威源在近20年的发展历程中，根据不同阶段的战略发展侧重点，适时地对管理架构不断地进行调整与完善，夯实组织设置基础，最终创建了以“**八大系统平台**”管理模式为基础、“**以市场为导向，以客户为中心**”的前提下的金威源特有的管理模式，进而达到效率最大化。

八大系统平台

任何系统都是成体系的自我管理发展平台



核心价值观

诚信、团队、创新、敬业



诚信

忠心诚实、言行一致、守信用；热忱服务、视‘公司’的利益为‘己’任；不损人利己、不搬弄是非、不营私舞弊、不弄虚作假。



团队

相互信任、相互补合、扬长避短、积极进取；分工协作、目标一致、各司其职、各尽其责；分工不分家、具全局意识、服从于公司的整体利益。



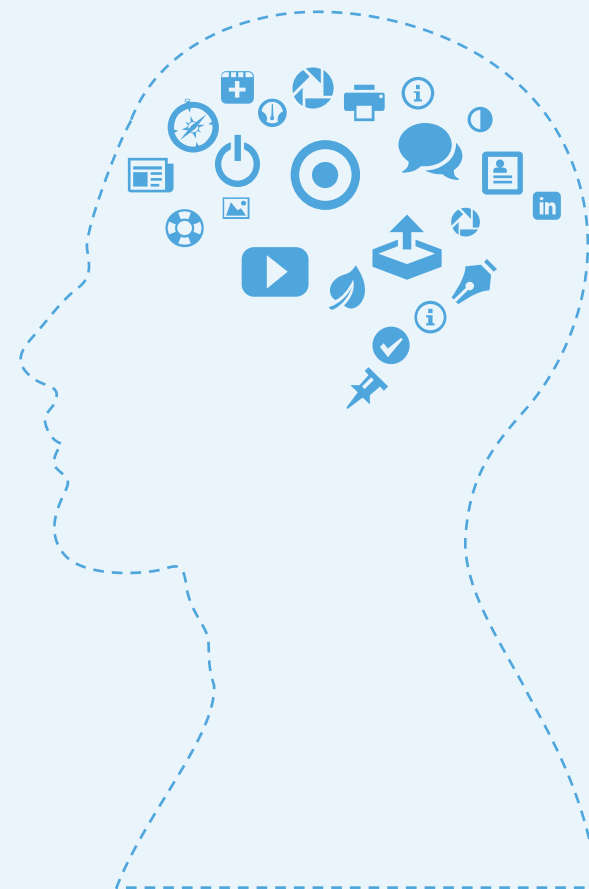
创新

解放思想、放眼未来、敢于领先、标新立异；既要能他人所不能、更要能自己所不能；要敢于打破常规（把今天运用得好的东西、在明天或后天打破、去寻求更好），不断地挑战他人和自己的辉煌业绩、寻求更高的“价值创造”。



敬业

相互尊重、取长补短；司兴我荣、司衰我耻；执念专注、不辱使命。



我们的产品

Goldpower金威源是一家整体电源方案提供商，为各行业提供高性能的电源产品方案和服务——四大产品线



荣誉资质

在前进的道路上，我们期待您的加入与合作

- 国家级高新技术企业
- 中国电源行业协会会员
- 深圳高新技术产业协会理事单位
- 广东省著名商标
- 深圳市中小企业500强排名第3名
- 福布斯中国最具潜力非上市企业100强
- 中国电源十佳企业
- 广东省充电设施协会会员单位



PART TWO
研发管理理念

研发管理

面向价值、市场驱动



主要特征

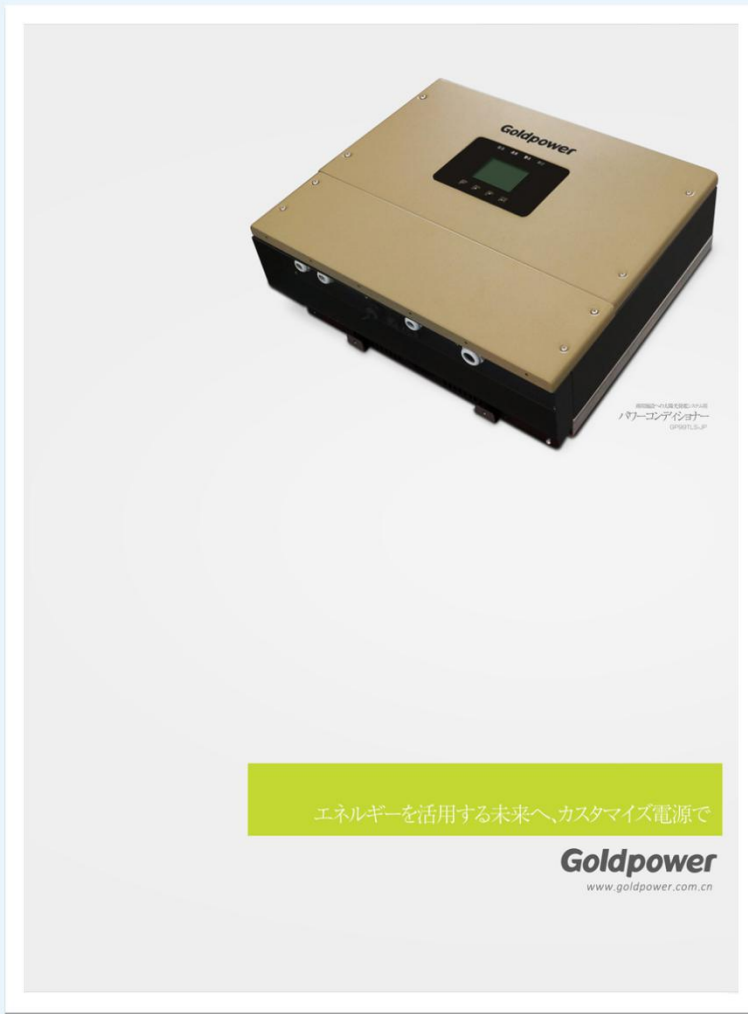
研发管理体系的进步，并非一朝一夕之事，需要一个漫长的过程。因此，必须在早期对整个体系进行科学系统的规划，再根据自身的能力分布实施。

研发管理，要时刻铭记——用户需求是驱动研发进步和创新的根源。金威源2018年将实现两个目标的转变，一是产品实现“四化”（标准化、系列化、模块化、积木化），二是实现电源技术的化解融合市场化，即IPD向eIPD转化。在此基础上，今年公司将在开发及管理过程中不断沟通客户需求，不断满足客户需求，直到与客户的需求一致。该项目已于3月1日正式开启。



研发质量管理

健全制度以及开发流程，设置专人固化、优化



商用施設への太陽光発電システム用
パワーコンディショナー
JET Certified Inverter for solar PV system, commercial use

製品紹介/Product
太陽光発電システムで発電した直流電力を商用施設で使用できる交流電力に変換するパワーコンディショナーです。自立運転と連系運転の両方対応でき、小規模商用施設に最適。(50kW未満の)小規模太陽光発電システムに適用)

DP987L5-UP, which has passed the JET certification is a new kind of intelligent grid-tied inverter with group and series connection(below 50kW). DP987L5-UP applies to many kinds of commercial building, roof power station and other small-scale photovoltaic power station.

製品特長/ Features

<p>高効率・高可用性</p> <ul style="list-style-type: none"> 定格時電力変換効率96%、2回路 MPPT効率99%以上 広入力電圧範囲150~620V、各仕様太陽光発電システムに適用 自立運転・連系運転両方可 <p>インテリジェント性の確保</p> <ul style="list-style-type: none"> 新世代のインテリジェント電力ネットワークをサポート 内蔵RS485通信端子でパワーコンディショナー管理可能 <p>簡単な設置性</p> <ul style="list-style-type: none"> 軽量コンパクト 交流出力コネクタ接続が簡単 <p>環境対応性</p> <ul style="list-style-type: none"> 耐蝕性(防塩霧)、防塵・防水性IP65 放熱性:アルミ筐体、内蔵ファンモーター 	<p>Flexible and efficient</p> <ul style="list-style-type: none"> Max efficiency 96%, MPPT efficiency >99% Wide input range 150~620V Support grid-tied/Off-grid RS485 Support intelligent grid. <p>Easy installation</p> <ul style="list-style-type: none"> Light weight and compact size Easy AC plug <p>Safe and reliable</p> <ul style="list-style-type: none"> IP65 Good cooling with Aluminum housing + Fan
---	--

主要特征

在众多的企业中，研发部也是项目部，经常凌驾于品管之上，研发过程的质量无法得到很好的监控，导致后续生产及售后问题多多。

针对这一现象，公司聘请了日本松本忠幸先生为公司总裁顾问，并兼任公司研发中心总经理，负责公司研发质量、产品质量改善，推行了开发电路的基本计算以及详细计算方法，建立设计开发再发防止体制。

研发质量管理

健全制度以及开发流程，设置专人固化、优化

研发、生产管理体系符合ISO9001：2000标准，符合ISO14000及OHSAS18000等认证

金威源各项产品均符合TUV、CE标准、3C、泰尔认证，并于2017年12月取得了TS16949汽车行业质量体系认证。



研发技术支持

创新是企业的生命。金威源追求永续经营，
尤其注重研发创新。



金威源引进了世界领先技术及设备，汇聚了行业高新科技人才，以确保公司产业的稳定发展和保持长期的竞争优势。除此之外，公司每年会投入销售额10%左右的研发费用，不仅为金威源研发中心提供了强有力的资金和技术支持，也同时提高了研发团队骨干人员的自主创新能力，进而为实现价值最大化做出了巨大贡献。

研发环境支持

整洁优美和谐的办公环境，是对工作氛围和工作环境处于最佳状态的描述，是和谐单位不可缺少的重要内容。

对于在职场上奋斗的员工们来说，拥有一个好的工作环境非常重要。很多求职者不仅将企业提供的薪酬作为一个择业的一个评判标准，也将企业是否拥有好的工作环境作为一个重要指标。

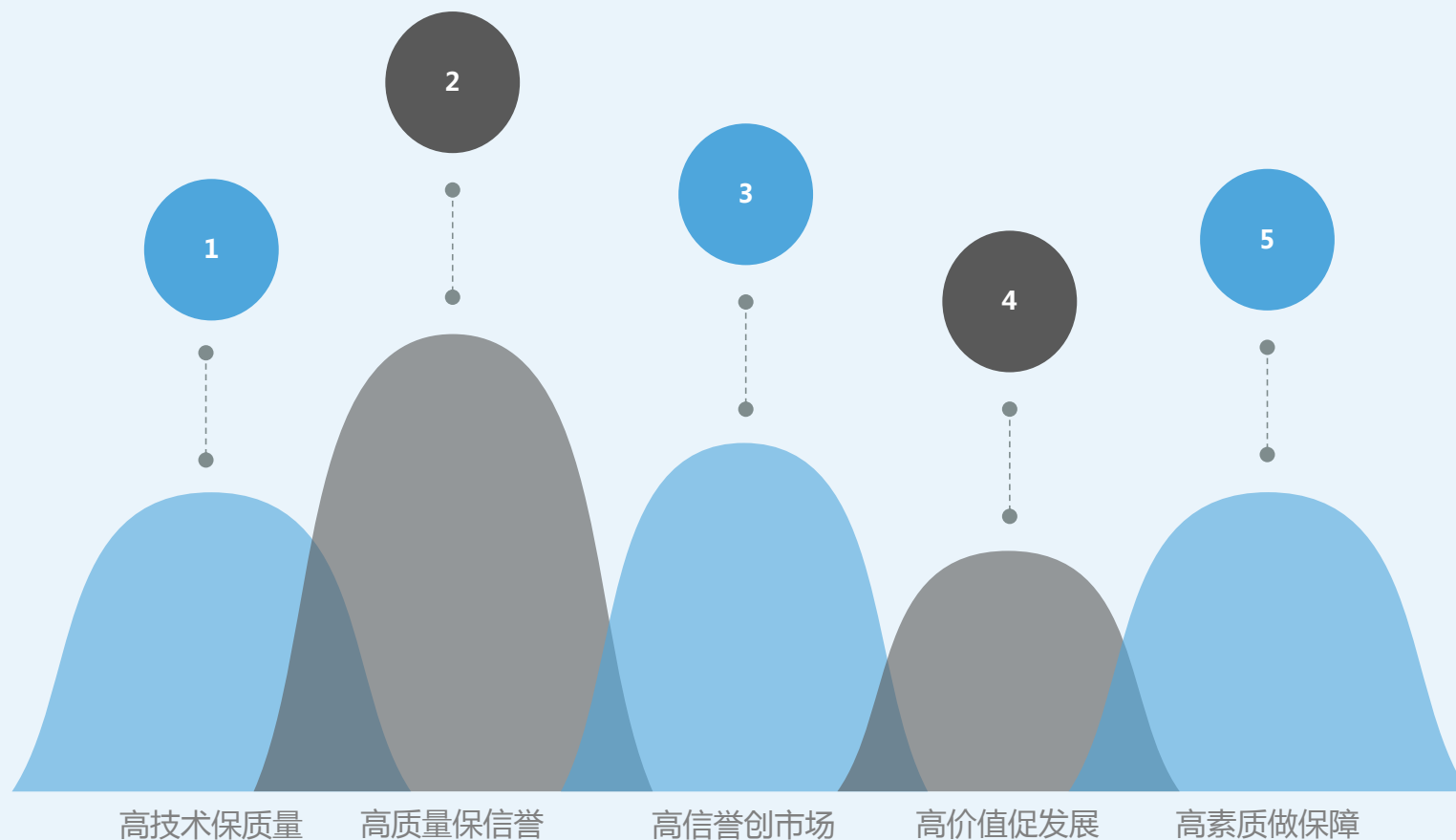
金威源为研发技术团队搭建的安静、整洁、明亮的工作环境，不仅给人以秩序感和舒适感，更能调节研发人员的情绪，使其安定而快乐，进而有助于提高员工的工作效率的提高。



PART THREE
市场管理理念

市场拓展理念

“五高”



当下社会，关系、机会和垄断都不足以确保企业高枕无忧，我们只有通过自身的改革，加强管理，疏通渠道，增强自身的综合实力，才能让我们的未来基业常青。

未来，金威源将利用“**五高**”理念来指导公司的市场拓展行为，保证市场这个利润的直接创造者健康、强壮是金威源生存和发展的根本。

市场拓展手段

全球化的市场推广

Goldpower 金威源

我们进行**全球化**的市场推广

向全球客户提供卓越整体电源系统解决方案



为新能源革命赋能，给低碳生活助力

市场拓展手段

创新的B2B网络营销及电商综合体
电源产业互联生态圈



www.gopowermall.com

www.狗创网.cn

- ✓ 随时随地线上采购或定制电源相关应用产品
- ✓ 采用F2B/C模式(厂家直接到公司/客户)，确保质量
- ✓ 网络平台操作，流程与价格透明，最大程度降低企业采购成本
- ✓ 虚拟办公环境，流程化操作，可视化进程，高效快捷
- ✓ 数据云存储，技术、采购、财务相关信息随时查询，账务清晰
- ✓ 新产品推荐，在线沟通互动，产品应用优化及时传达，与时俱进

市场拓展效果

让世界每个角落的每个行业都有goldpower的身影

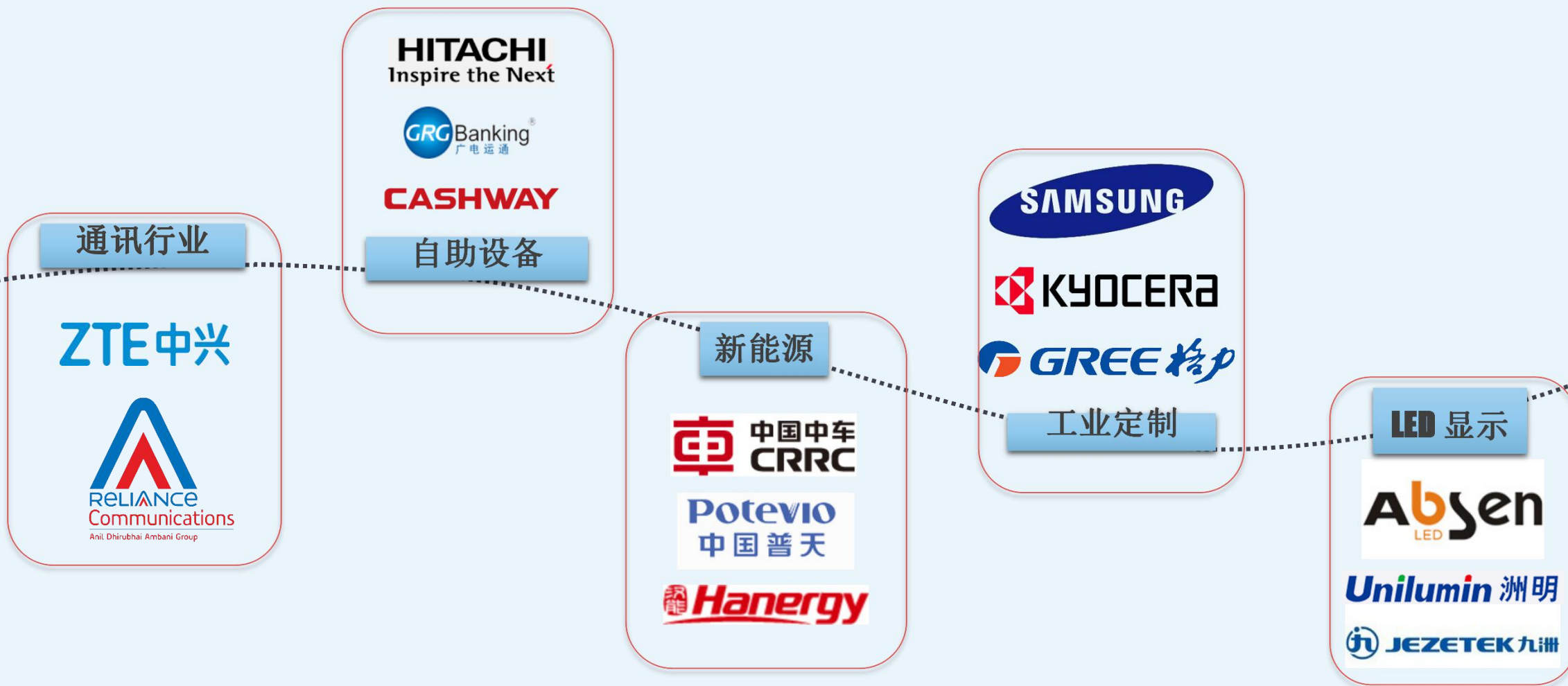
我们的产品远销**全球**多个国家



市场拓展效果

合作伙伴遍布世界

2



PART FOUR
激励分配理念

用人理念

能者上，平者让，庸者下，赛马不相马

经过严格的招聘甄选流程关注人才的可塑性与潜力，鼓励选拔、任用敢于创新、拥有活力的年轻一代，担当公司的重要职位。因此每一位员工有机会与行业内最优秀的人才为伍，共创事业的新高峰。

不论资排辈，能者上，平者让，庸者下；
做人比做事更重要；务实比口号更重要；学习比学历更重要；
反省比经验更重要；创新比模仿更重要；成长比利益更重要；
注重绩效管理，贯穿职业发展；
注重人才内部培养与提拔，内部人才流动优先。



培养策略

鼓励选拔、任用敢于创新、拥有活力的年轻一代

第一年，精心呵护

- 轮岗实习
融入企业
- 考核定岗
双向选择
- 成长之路
逐月推进
- 定期评估
晋升加薪

一年后，快马加鞭

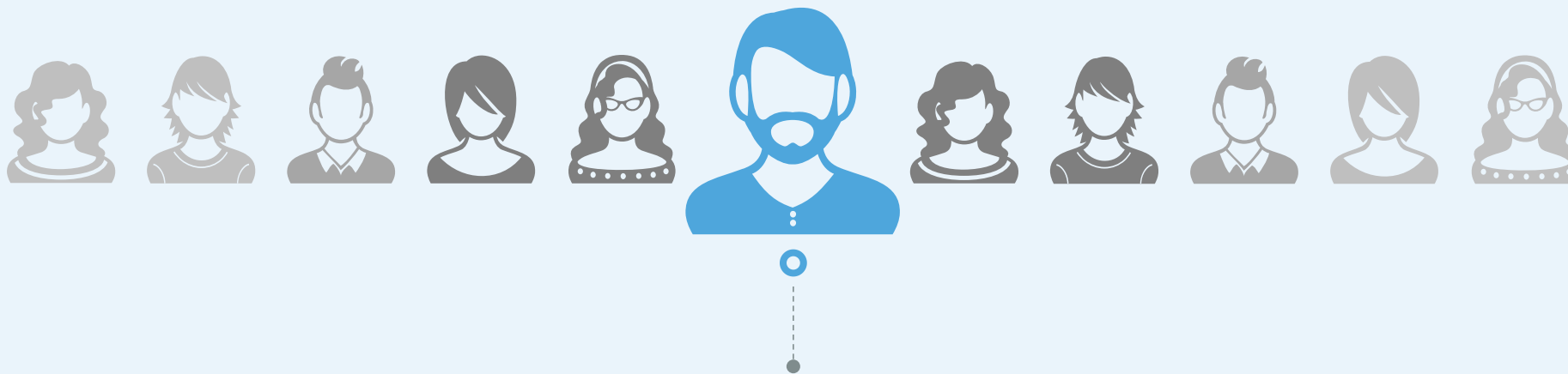
- 丰富活动持续打造良性成长环境
- 跨体系内部竞聘轮岗
- 述职考核晋升、加薪
- 每年专门划拨晋升岗位

领带计划，成就梦想

- 公司各部门总动员
- 人力部测评，过程公正，结果准确
- 高管一带一，成长突飞猛进
- 可破格提拔，成就职业梦想

激励理念

价值分解，薪酬分块



- 创造价值、结果导向、数据说话、效果付费（即：价值分解、薪酬分块）。
- 用“全融合，创共赢”的思维构建绩效考核和价值评价体系和价值分配体系，处理好员工和老板的关系。
- “员工要薪酬，老板要绩效；员工要激励，老板要考核；员工要收入提高，老板要利润增长。”

企业愿景

四个“一流”

做**一流**企业

创**一流**品牌

供**一流**的产品和服务

成为世界**一流**的电源技术和产品端的

整体解决方案的提供商





如何联系我们



深圳市坪山新区聚龙山公园南大门金威源坪山科技园 (青松西路与青兰二路交汇处)



0755-8343 3146



<http://www.goldpower.com.cn>



hrm@goldpower.com.cn

THANKS
感谢您的欣赏